

La permaentreprise[®], un autre modèle de développement

**POUR SORTIR DU GREENWASHING
ET AGIR MAINTENANT**

 **Vents
portants**
La puissance du lien, l'audace d'être soi



En 2023 nos repères chancellent, l'incertitude et la complexité dominant, certains constats sont alarmants...

Repli sur soi, anxiété, réflexes conservateurs, sont des réactions légitimes.

Et si nous nous mobilisons positivement pour explorer des nouveaux modèles de développement, efficaces, collectifs et systémiques ?



Chez Vents portants, nous ne sommes pas très portés sur les modèles... Mais celui-ci nous a convaincus !



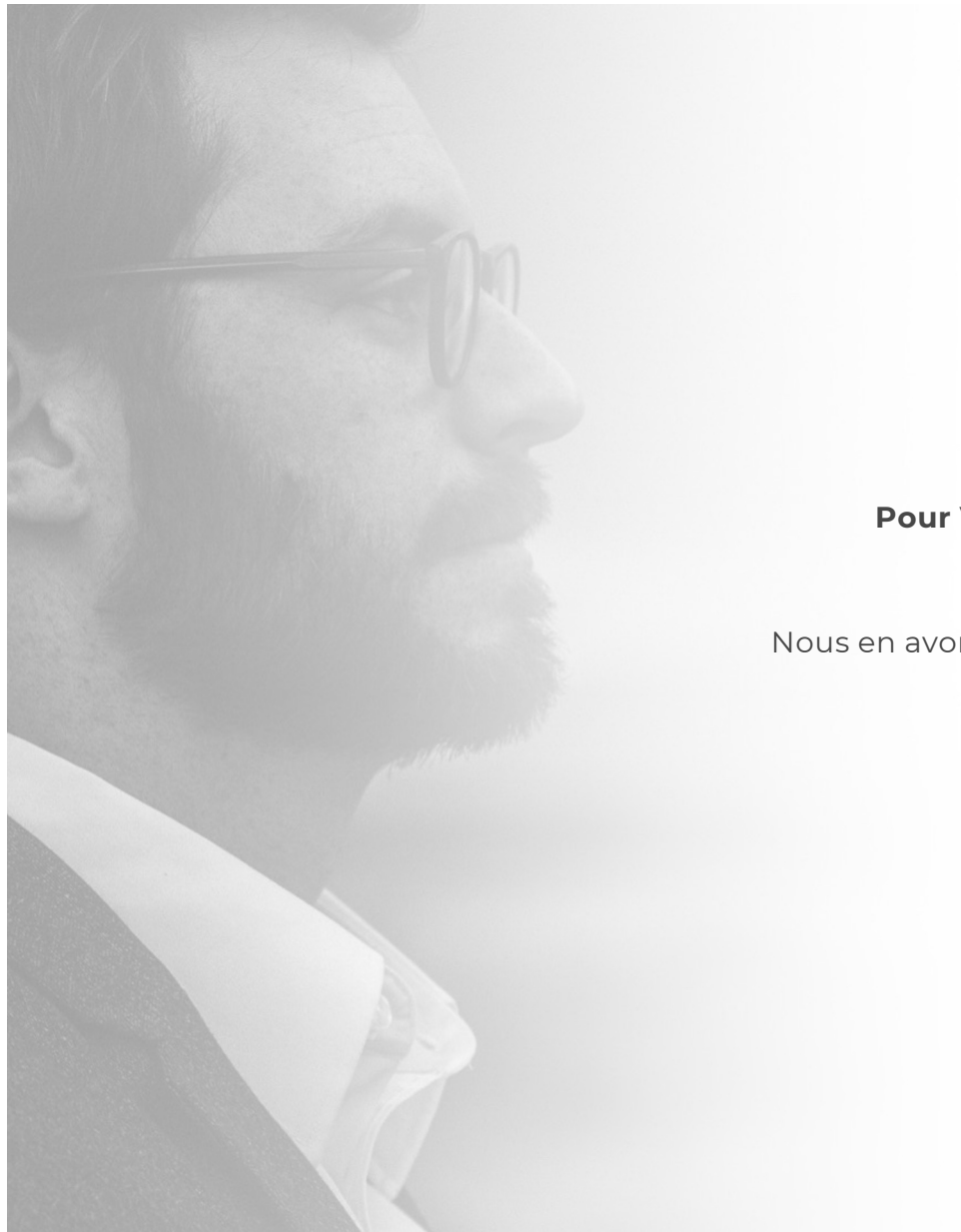
Systemique, ce modèle est consistant, progressif, et vise un alignement de toute l'organisation, avec une recherche de preuves à chaque étape.



Conçue et testée par un visionnaire, Syvlain Breuzard, PDG de NORSYS, la Permaentreprise est **portée par une communauté** qui cherche à la vivre dans son écosystème.



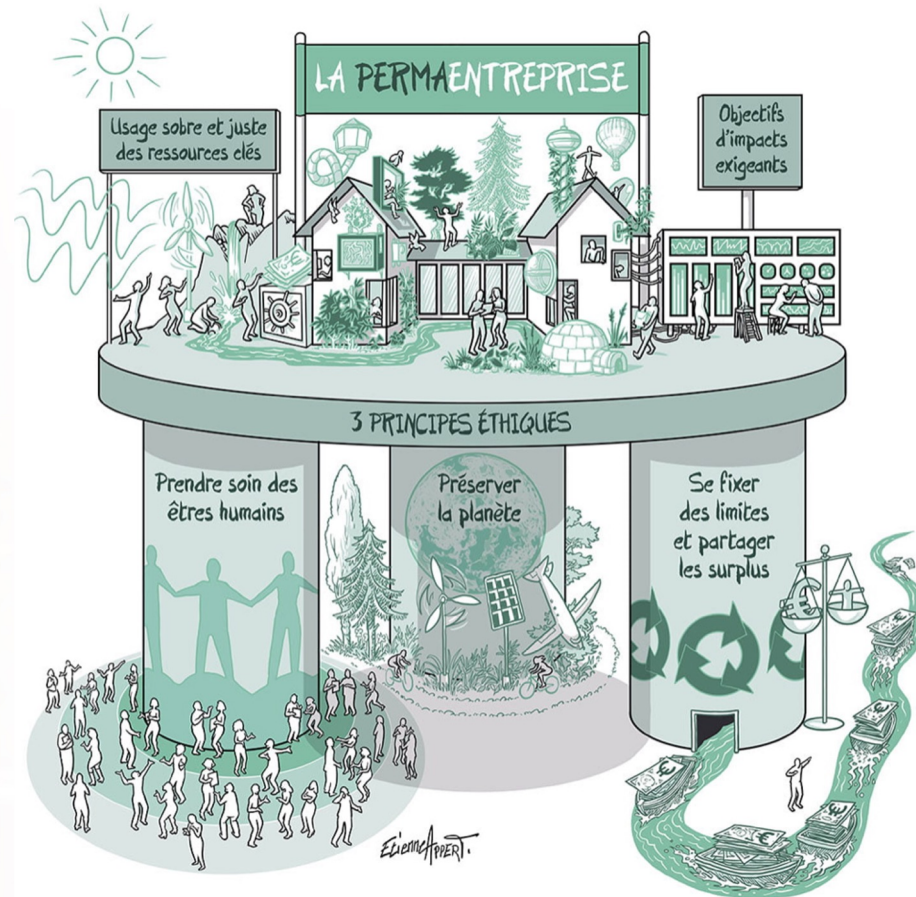
Fondé sur les **principes éthiques de la permaculture**, ce modèle nous a bousculés et fait grandir en nous invitant dans notre action à toujours plus « préserver la planète » et « prendre soin des humains », mais aussi à « **nous fixer des limites et partager les surplus** »...



Pour VOUS qui avez l'audace de faire autrement,
et ne savez pas toujours comment...

Nous en avons fait une approche d'accompagnement humain,
pour que vous puissiez la nourrir
de vos objectifs et de vos ressources.

Les fondamentaux du modèle de la Permaentreprise®



Le programme

Présentation de la journée et des participants,

> Créer un bon niveau d'interactions entre les participants

La Permaentreprise® : principes généraux et fresque des 3 principes éthiques

> Prendre conscience de la pertinence de ces principes pour relever les défis écologiques et sociétaux

Appropriation personnelle de la fresque

> Se régénérer mentalement et physiquement

La Permaentreprise : (12 principes de design, 5 étapes du modèle, 23 objectifs d'impact)

> Découvrir les fondamentaux du modèle

Témoignage de **Charlotte Reguillon, Architecte (apsi-groupe)**

> Challenger le modèle à l'épreuve de la réalité d'une entreprise

Travail individuel et en groupe pour engager l'action dans son activité professionnelle.

> Identifier des actions à mener pour être permaacteur ☺

Clôture de la journée

> S'enrichir des apprentissages des autres participants

L'adresse

Adresse : 19 rue Mogador, 75009 Paris

Les tarifs

Entreprise	850€ HT
Consultant / Indépendant	450€ HT
Individuel	250€ HT

+ Déjeuners (pris en commun si possible)



Pour plus de renseignements, contactez-nous :

winoc.deleplanque@ventsportants.fr

06 03 84 26 40



Pour vous accompagner



**ANNE-FRANÇOISE
MARZIO**

Dirigeante et Entrepreneur,

nous nous appuyons sur la complémentarité de nos expériences, mais aussi de nos personnalités, de nos compétences et de nos énergies.

Nous nous rejoignons dans le choix

d'une certaine sobriété et d'un esprit de responsabilité, par notre quête spirituelle et notre rapport au vivant. Nous avons le même attachement au respect des règles éthiques et à la déontologie de notre métier, garantes de l'impact de notre intervention.

Nous agissons dans un état d'esprit joyeux

Relié à une espérance et à une confiance indéfectible dans ce que l'humain a de meilleur, et nous aimons entretenir avec nos clients des relations directes et authentiques.



**WINOC
DELEPLANQUE**

Notre cheminement personnel et notre expérience professionnelle

nous ont permis de traverser et d'accompagner des crises majeures et des changements profonds. Interroger sans concession et encourager, se libérer des jugements sur soi-même et sur les autres, développer la conscience de soi et de son écosystème, nous ont permis de débloquer des situations, de dessiner de nouvelles perspectives, et de générer des dynamiques individuelles et collectives durables.

Nous croyons que les entreprises ont un rôle de premier plan à jouer

dans l'émergence d'un monde plus juste, par leur capacité à mobiliser toutes leurs parties prenantes et à créer du lien social et humain. Et dans un monde 'VUCA', elles ont-elles-mêmes besoin de collaborateurs créatifs et ouverts au changement, et cela ne se décrète pas.



**Vents
portants**
La puissance du lien, l'audace d'être soi



**Développement
individuel**



Marches en groupe



**Retraites pour
dirigeants**



**Rencontres
de Vents Portants**



Coaching d'équipe



**Voyages inspirants
auprès de pionniers**

www.ventsportants.fr